

## GRUPO EQUILIBRATUM

### BIOTECNOLOGÍA

1

#### PRESTACIÓN DEL SERVICIO

DE MITIGACIÓN DE OLORES OFENSIVOS EN CANALES DE DRENAJE PLUVIAL SEGÚN CONTRATO No. S-PSV-164-2012-AJ-JNS

**CLIENTE:** GOBIERNO AUTONOMO DESCENTRALIZADO MUNICIPAL DE GUAYAQUIL M.I.

**Ubicación:** CANAL DE DRENAJE PLUVIAL DENOMINADO POR INTERAGUA "D" – PROYECTO ZUMAR Y LA AV. FCO. DE ORELLANA



2

#### PRESTACIÓN DEL SERVICIO

DE MITIGACIÓN DE OLORES OFENSIVOS EN CANALES DE DRENAJE PLUVIAL SEGÚN CONTRATO No. S-PSV-177-2011-AJ-JNS

**CLIENTE:** GOBIERNO AUTONOMO DESCENTRALIZADO MUNICIPAL DE GUAYAQUIL M.I.

**Ubicación:** PROYECTO ZUMAR Y LA AV. FCO. DE ORELLANA



3

#### PRESTACIÓN DEL SERVICIO

DE MITIGACIÓN DE OLORES OFENSIVOS EN CANALES DE DRENAJE PLUVIAL SEGÚN CONTRATO No. S-PSV-170-2010-AJ-JNS

**CLIENTE:** GOBIERNO AUTONOMO DESCENTRALIZADO MUNICIPAL DE GUAYAQUIL M.I.

**Ubicación:** PROYECTO ZUMAR Y LA AV. FCO. DE ORELLANA



4

#### CONSULTORIA DIRECTA

DE UN ESTUDIO A NIVEL PILOTO DEL EMPLEO DE LA TÉCNICA DEL USO DE BACTERIAS Y/O USO DE ENZIMAS EN EL ESTERO SALADO PROYECTO GUAYAQUIL ECOLÓGICO

**CLIENTE:** MINISTERIO DEL AMBIENTE SUBSECRETARIA DE GESTIÓN MARINA Y COSTERA

**Ubicación:** ESTERO SALADO DE GUAYAQUIL



## GRUPO EQUILIBRATUM

### SERVICIOS, SOPORTE TÉCNICO Y DISTRIBUCIÓN

PARA LA MITIGACIÓN DE LAS CARGAS CONTAMINANTES, OLORES OFENSIVOS, SEDIMENTOS ANÓXICOS PARA PISCINAS CAMARONERAS Y CANALES DE DRENAJE

5

CLIENTE:

AGRIPAC S.A.

Ubicación: GENERAL CÓRDOVA 623 Y PADRE SOLANO



### SERVICIOS TÉCNICOS

PARA LA MITIGACIÓN DE OLORES OFENSIVOS, SEDIMENTOS ANÓXICOS EN ECOSISTEMAS ACUÁTICOS Y CONTROL DE CARGAS PATÓGENAS DE LA EMPRESA Y SUS CANALES DE DRENAJE PLUVIAL

6

CLIENTE:

SONOMACORP S.A.

Ubicación: C.C. ALBANBORJA



### SERVICIOS TÉCNICOS

PARA LA MITIGACIÓN DE OLORES OFENSIVOS, SEDIMENTOS ANÓXICOS EN ECOSISTEMAS ACUÁTICOS Y CONTROL DE CARGAS PATÓGENAS EN LOS CANALES DE DRENAJE PLUVIAL DE LAS INSTALACIONES DE HACIENDA JAMBELI

7

CLIENTE:

PREDIAL MISION PREMISIO S.A.

Ubicación: KM. 105 VÍA MACHALA



### REALIZACIÓN DE PRUEBAS DE BOMBEO DE BIOGAS

PARA ESTIMAR EL POTENCIAL DE GENERACIÓN Y CALIDAD DEL BIOGAS QUE SE GENERA EN LOS SECTORES A, C Y D DEL RELLENO SANITARIO "LAS IGUANAS" DE GUAYAQUIL

8

CLIENTE: EMPRESA PÚBLICA DE SERVICIOS ESPOL-TECH E.P.

Ubicación: CAMPUS GUSTAVO GALINDO, KM 30.5 VIA PERIMETRAL



## GRUPO EQUILIBRATUM

### PAISAJISMO

9

#### CONTRATO DE ÁREAS VERDES

SERVICIO TÉCNICO ESPECIALIZADO PROVISIÓN DE ESPECIES VEGETALES E INSTALACION DE SISTEMA DE RIEGO

#### CLIENTE:

CONSTRUCTORA VALERO S.A.

**Ubicación:** VÍA SAMBORONDÓN KM. 0 INTERCAMBIADOR DE TRÁFICO LA PUNTILLA ANEXO A OREJA C Y D



10

#### CONTRATO DE REPARACIÓN Y MEJORAMIENTO

(INCLUIDO REDONDELES EN DISTRIBUIDORES DE TRÁFICO), ILUMINACIÓN, SEÑALIZACIÓN E IMPLEMENTACIÓN AGRONÓMICA

#### CLIENTE:

COMPAÑÍA VERDU S.A.

**Ubicación:** AV. JUAN TANCA MARENGO VIA PERIMETRAL CALLE 18G NO



11

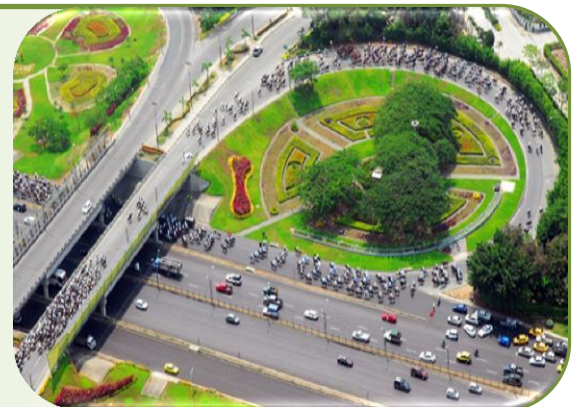
#### CONTRATO DE REPARACIÓN Y MEJORAMIENTO

(INCLUIDO REDONDELES EN DISTRIBUIDORES DE TRÁFICO), ILUMINACIÓN, SEÑALIZACIÓN E IMPLEMENTACIÓN AGRONÓMICA

#### CLIENTE:

COMPAÑÍA VERDU S.A.

**Ubicación:** VIA LA AURORA



12

#### CONTRATO DE ÁREAS VERDES

SERVICIO TÉCNICO ESPECIALIZADO PROVISIÓN DE ESPECIES VEGETALES Y MATERIALES EN CENTRO COMERCIAL VILLAGE PLAZA – LOS ARCOS

#### CLIENTE:

CONBAQUERIZO CIA. LTDA.

**Ubicación:** VIA SAMBORONDÓN KM. 1.5



## GRUPO EQUILIBRATUM

### CONTRATO DE ÁREAS VERDES

Y JARDINERÍA SISTEMA DE RIEGO AUTOMÁTICO ACM'S, INTERNOS, EN EL CLUB E INGRESO EN VILLA CLUB – URBANIZACIÓN FLORAL

13

#### CLIENTE:

CORPORACIÓN SAMBORONDÓN S.A. CORSAM

**Ubicación:** KM. 12 AV. LEÓN FEBRESCORDERO - VIA SAMBORONDÓN



### CONTRATO DE ÁREAS VERDES

Y JARDINERÍA SISTEMA DE RIEGO AUTOMÁTICO EN LA GRAN VIA LADO DE URBANIZACIÓN FLORAL

14

#### CLIENTE:

CORPORACIÓN SAMBORONDÓN S.A. CORSAM

**Ubicación:** KM. 12 AV. LEÓN FEBRESCORDERO - VIA SAMBORONDÓN



### CONTRATO DE ÁREAS VERDES

Y JARDINERÍA SISTEMA DE RIEGO AUTOMÁTICO EN PARTE EXTERIOR FRONTAL DE GALAXIA

15

#### CLIENTE:

CORPORACIÓN SAMBORONDÓN S.A. CORSAM

**Ubicación:** KM. 12 AV. LEÓN FEBRESCORDERO - VIA SAMBORONDÓN



### CONTRATO DE REPARACIÓN Y MEJORAMIENTO

(INCLUIDO REDONDELES EN DISTRIBUIDORES DE TRÁFICO), ILUMINACIÓN, SEÑALIZACIÓN E IMPLEMENTACIÓN AGRONÓMICA

16

#### CLIENTE:

COMPAÑÍA VERDU S.A.

**Ubicación:** VÍA PERIMETRAL DE GUAYAQUIL, DESDE AVENIDA 25 DE JULIO (ABSCISA 0+000) HASTA PUENTE VICENTE ROCAFUERTE SOBRE RÍO DAULE (ABSCISA 27+600) PARROQUIAS XIMENA, FEBRESCORDERO Y TARQUI ROCAFUERTE SOBRE RÍO DAULE



## GRUPO EQUILIBRATUM

### CONTRATO DE ÁREAS VERDES

SERVICIO TÉCNICO ESPECIALIZADO PROVISIÓN DE ESPECIES VEGETALES Y MATERIALES EN LOS JARDINES DELANTEROS DE LAS CIENTO VEINTICINCO VIVIENDAS DEL PROYECTO URBANÍSTICO CIUDAD SATELITE LOS ANGELES

17

### CLIENTE:

FIDEICOMISO LOS ANGELES

**Ubicación:** KM. 22 DE LA VÍA GUAYAQUIL- SALINAS, EN LA PARROQUIA CHONGÓN, CANTÓN GUAYAQUIL



### CONTRATO DE ÁREAS VERDES

SERVICIO TÉCNICO ESPECIALIZADO PROVISIÓN DE ESPECIES VEGETALES Y MATERIALES EN EL MINISTERIO DEL LITORAL

18

### CLIENTE:

MINISTERIO DEL LITORAL

**Ubicación:** AVENIDA FRANCISCO DE ORELLANA



### CONTRATO DE ÁREAS VERDES

SERVICIO TÉCNICO ESPECIALIZADO PROVISIÓN DE ESPECIES VEGETALES Y MATERIALES EN FACULTAD DE GASTRONOMÍA

19

### CLIENTE:

UNIVERSIDAD DE GUAYAQUIL

**Ubicación:** AVENIDA KENNEDY S/N Y AVENIDA DELTA



### CONTRATO DE ÁREAS VERDES

SERVICIO TÉCNICO ESPECIALIZADO PROVISIÓN DE ESPECIES VEGETALES Y MATERIALES EN PACIFICTEL - SAMBORONDÓN

20

### CLIENTE:

CONBAQUERIZO CIA. LTDA.

**Ubicación:** KM. 2.5 VIA LA PUNTILLA SAMBORONDÓN



**Conbaquerizo**  
CONSTRUYENDO SU FUTURO

## GRUPO EQUILIBRATUM

### FORESTALES

#### PLAN DE REFORESTACIÓN DE MANGLAR

21

##### CLIENTE:

INDUSTRIAL CAMARONERA  
ESQUILO C. LTDA.

**Ubicación:** ISLA PUNÁ,  
PROVINCIA DEL GUAYAS,  
CANTÓN GUAYAQUIL



#### PLAN DE REFORESTACIÓN DE MANGLAR

22

##### CLIENTE:

CAMARONES DE  
EXPORTACIÓN CADEX C  
LTDA

**Ubicación:** ISLA PUNÁ,  
PUNÁ VIEJO, PROVINCIA DEL  
GUAYAS, CANTÓN  
GUAYAQUIL



#### GESTIÓN DE PROGRAMA

DE APROVECHAMIENTO  
FORESTAL Y PLAN DE  
MANEJO INTEGRAL DEL  
PROYECTO CONSTRUCCIÓN Y  
OPERACIÓN DEL CAMPUS  
LOS CEIBOS DEL BIESS-IESS  
HOSPITAL DE NORTE

23

##### CLIENTE:

INSTITUTO ECUATORIANO  
DE SEGURIDAD SOCIAL

**Ubicación:** LOS CEIBOS, KM.  
5 DE LA AV. EL BOMBERO.  
PARROQUIA TARQUI.  
CANTÓN GUAYAQUIL



#### GESTIÓN DE PROGRAMA

DE APROVECHAMIENTO  
FORESTAL Y PLAN DE  
MANEJO INTEGRAL EN  
URBANIZACIÓN VILLA DEL  
REY III

24

##### CLIENTE:

MEISTERBLUE S.A.

**Ubicación:** KM. 14 ½ AV.  
LEÓN FEBRES CORDERO  
RIVADENEIRA, PARROQUIA  
LA AURORA LAS LOJAS,  
CANTÓN DAULE



## GRUPO EQUILIBRATUM

### GESTIÓN DE PROGRAMA

DE APROVECHAMIENTO  
FORESTAL Y PLAN DE  
MANEJO INTEGRAL EN  
URBANIZACIÓN VILLA DEL  
REY IV SECTOR CABUYAL Y  
LOS LOJAS

25

#### CLIENTE:

MEISTERBLUE S.A.

**Ubicación:** KM. 14 ½ AV.  
LEÓN FEBRES CORDERO  
RIVADENEIRA, PARROQUIA  
LA AURORA LAS LOJAS,  
CANTÓN DAULE, PROVINCIA  
DEL GUAYAS



### CENSO FORESTAL

EN URBANIZACIÓN LA JOYA  
EN ETAPA 1 ATRÁS DE  
PLATINO

26

#### CLIENTE:

DISMEDSA S.A.

**Ubicación:** KM. 14 ½ AV.  
LEÓN FEBRES CORDERO  
RIVADENEIRA, PARROQUIA  
LA AURORA LAS LOJAS,  
CANTÓN DAULE



### CENSO FORESTAL

EN URBANIZACIÓN LA JOYA  
EN ETAPA 2 JUNTO A ÓPALO

27

#### CLIENTE:

DISMEDSA S.A.

**Ubicación:** KM. 14 ½ AV.  
LEÓN FEBRES CORDERO  
RIVADENEIRA, PARROQUIA  
LA AURORA LAS LOJAS,  
CANTÓN DAULE



### CENSO FORESTAL

EN URBANIZACIÓN LA JOYA  
EN ETAPA 3 APENDICE DE  
ÓPALO

28

#### CLIENTE:

DISMEDSA S.A.

**Ubicación:** KM. 14 ½ AV.  
LEÓN FEBRES CORDERO  
RIVADENEIRA, PARROQUIA  
LA AURORA LAS LOJAS,  
CANTÓN DAULE



## GRUPO EQUILIBRATUM

29

### CENSO FORESTAL

EN URBANIZACIÓN LA JOYA  
EN CANAL 18 JUNTO A  
PRINCESA DIANA – VILLA DEL  
REY

#### CLIENTE:

DISMEDSA S.A.

**Ubicación:** KM. 14 ½ AV.  
LEÓN FEBRES CORDERO  
RIVADENEIRA, PARROQUIA  
LA AURORA LAS LOJAS,  
CANTÓN DAULE



30

### CENSO FORESTAL

EN URBANIZACIÓN LA JOYA  
SECTOR “VIVERO”

#### CLIENTE:

DISMEDSA S.A.

**Ubicación:** KM. 14 ½ AV.  
LEÓN FEBRES CORDERO  
RIVADENEIRA, PARROQUIA  
LA AURORA LAS LOJAS,  
CANTÓN DAULE



31

### CENSO FORESTAL

EN URBANIZACIÓN VILLA DEL  
REY EN ETAPA 2 INCLUYE:  
PRINCIPE GUILLERMO, REINA  
ISABEL Y PRINCIPE HARRY

#### CLIENTE:

MEISTERBLUE S.A.

**Ubicación:** KM. 14 ½ AV.  
LEÓN FEBRES CORDERO  
RIVADENEIRA, PARROQUIA  
LA AURORA LAS LOJAS,  
CANTÓN DAULE



32

### CENSO FORESTAL

EN URBANIZACIÓN VILLA DEL  
REY EN ETAPA 2 INCLUYE:  
PRINCIPE FELIPE Y REY  
EDUARDO

#### CLIENTE:

MEISTERBLUE S.A.

**Ubicación:** KM. 14 ½ AV.  
LEÓN FEBRES CORDERO  
RIVADENEIRA, PARROQUIA  
LA AURORA LAS LOJAS,  
CANTÓN DAULE





## GRUPO EQUILIBRATUM



### CENSO FORESTAL

EN URBANIZACIÓN VILLA DEL  
REY ENTRE VIAL CONORTE  
AUTOPISTA Y RIO DAULE

33

#### CLIENTE:

MEISTERBLUE S.A.

**Ubicación:** KM. 14 ½ AV.  
LEÓN FEBRES CORDERO  
RIVADENEIRA, PARROQUIA  
LA AURORA LAS LOJAS,  
CANTÓN DAULE



### CENSO FORESTAL

EN URBANIZACIÓN VILLA DEL  
REY ETAPA CANDELARIA

34

#### CLIENTE:

MEISTERBLUE S.A.

**Ubicación:** KM. 14 ½ AV.  
LEÓN FEBRES CORDERO  
RIVADENEIRA, PARROQUIA  
LA AURORA LAS LOJAS,  
CANTÓN DAULE



### CENSO FORESTAL

EN URBANIZACIÓN VILLA DEL  
REY ETAPA PECHICHE Y LA  
FORTUNA

35

#### CLIENTE:

MEISTERBLUE S.A.

**Ubicación:** KM. 14 ½ AV.  
LEÓN FEBRES CORDERO  
RIVADENEIRA, PARROQUIA  
LA AURORA LAS LOJAS,  
CANTÓN DAULE



### CENSO FORESTAL

EN URBANIZACIÓN VILLA DEL  
REY ETAPA CABUYAL

36

#### CLIENTE:

MEISTERBLUE S.A.

**Ubicación:** KM. 14 ½ AV.  
LEÓN FEBRES CORDERO  
RIVADENEIRA, PARROQUIA  
LA AURORA LAS LOJAS,  
CANTÓN DAULE



## GRUPO EQUILIBRATUM

### CENSO FORESTAL

EN URBANIZACIÓN VILLA  
CLUB ETAPA CANDELARIA  
PARTE 1

37

#### CLIENTE:

CORPORACIÓN  
SAMBORONDÓN S.A.  
CORSAM

**Ubicación:** KM. 12 AV.  
LEÓN FEBRES CORDERO  
RIVADENEIRA, PARROQUIA  
LA AURORA Y LAS LOJAS  
CANTÓN DAULE



### CENSO FORESTAL

EN URBANIZACIÓN VILLA  
CLUB EN ETAPA CANDELARIA  
PARTE 2

38

#### CLIENTE:

CORPORACIÓN  
SAMBORONDÓN S.A.  
CORSAM

**Ubicación:** KM. 12 AV.  
LEÓN FEBRES CORDERO  
RIVADENEIRA, PARROQUIA  
LA AURORA Y LAS LOJAS



### CENSO FORESTAL

EN URBANIZACIÓN VILLA  
CLUB EN ETAPA CANDELARIA  
PARTE 3

39

#### CLIENTE:


CORPORACIÓN  
SAMBORONDÓN S.A.  
CORSAM

**Ubicación:** KM. 12 AV.  
LEÓN FEBRES CORDERO  
RIVADENEIRA, PARROQUIA  
LA AURORA Y LAS LOJAS



## GRUPO EQUILIBRATUM

### PROGRAMA DE REFORESTACIÓN URBANA

 PROGRAMA DE MANTENIMIENTO

ANUAL DE REFORESTACIÓN URBANA – ÁRBOLES TRASPLANTADOS EN URBANIZACIÓN LA JOYA CODIGO "A" LOMA 1


40

**CLIENTE:**

DISMEDSA S.A.

**Ubicación:** KM. 14 ½ AV. LEÓN FEBRES CORDERO RIVADENEIRA, PARROQUIA LA AURORA LAS LOJAS, CANTÓN DAULE



 PROGRAMA DE MANTENIMIENTO

ANUAL DE REFORESTACIÓN URBANA – ÁRBOLES TRASPLANTADOS EN URBANIZACIÓN LA JOYA CODIGO "B" LOMA 2


41

**CLIENTE:**

DISMEDSA S.A.

**Ubicación:** KM. 14 ½ AV. LEÓN FEBRES CORDERO RIVADENEIRA, PARROQUIA LA AURORA LAS LOJAS, CANTÓN DAULE



 PROGRAMA DE MANTENIMIENTO

ANUAL DE REFORESTACIÓN URBANA – ÁRBOLES TRASPLANTADOS EN URBANIZACIÓN LA JOYA CODIGO "C" CERRO DE GUAYACANES


42

**CLIENTE:**

DISMEDSA S.A.

**Ubicación:** KM. 14 ½ AV. LEÓN FEBRES CORDERO RIVADENEIRA, PARROQUIA LA AURORA LAS LOJAS, CANTÓN DAULE



 PROGRAMA DE MANTENIMIENTO

ANUAL DE REFORESTACIÓN URBANA – ÁRBOLES TRASPLANTADOS EN URBANIZACIÓN LA JOYA ETAPAS FUTURAS - CERRO A LADO DE PLATINO

43

**CLIENTE:**

DISMEDSA S.A.

**Ubicación:** KM. 14 ½ AV. LEÓN FEBRES CORDERO RIVADENEIRA, PARROQUIA LA AURORA LAS LOJAS, CANTÓN DAULE



## GRUPO EQUILIBRATUM

### PROGRAMA DE MANTENIMIENTO

ANUAL DE REFORESTACIÓN  
URBANA – ÁRBOLES  
TRASPLANTADOS EN  
URBANIZACIÓN LA JOYA  
CODIGO "D" ETAPA CORAL  
CANCHA

44

#### CLIENTE:

DISMEDSA S.A.

**Ubicación:** KM. 14 ½ AV.  
LEÓN FEBRES CORDERO  
RIVADENEIRA, PARROQUIA  
LA AURORA LAS LOJAS ,  
CANTÓN DAULE



### PROGRAMA DE MANTENIMIENTO

ANUAL DE REFORESTACIÓN  
URBANA – ÁRBOLES  
TRASPLANTADOS EN  
URBANIZACIÓN LA JOYA  
ETAPA CORAL

45

#### CLIENTE:

DISMEDSA S.A.

**Ubicación:** KM. 14 ½ AV.  
LEÓN FEBRES CORDERO  
RIVADENEIRA, PARROQUIA  
LA AURORA LAS LOJAS ,  
CANTÓN DAULE



### PROGRAMA DE MANTENIMIENTO

ANUAL DE REFORESTACIÓN  
URBANA – ÁRBOLES  
TRASPLANTADOS EN  
URBANIZACIÓN LA JOYA  
ETAPA OPALO

46

#### CLIENTE:

DISMEDSA S.A.

**Ubicación:** KM. 14 ½ AV.  
LEÓN FEBRES CORDERO  
RIVADENEIRA, PARROQUIA  
LA AURORA LAS LOJAS,  
CANTÓN DAULE



### PROGRAMA DE MANTENIMIENTO

ANUAL DE REFORESTACIÓN  
URBANA – ÁRBOLES  
TRASPLANTADOS EN  
URBANIZACIÓN LA JOYA  
ETAPA CORAL DIAGONAL AL  
CLUB

47

#### CLIENTE:

DISMEDSA S.A.

**Ubicación:** KM. 14 ½ AV.  
LEÓN FEBRES CORDERO  
RIVADENEIRA, PARROQUIA  
LA AURORA LAS LOJAS,  
CANTÓN DAULE



## GRUPO EQUILIBRATUM



### PROGRAMA DE RECUPERACIÓN PAISAJISTICA

RECUPERACIÓN PAISAJISTICA  
EN URBANIZACIÓN LA JOYA

48

CLIENTE:

DISMEDSA S.A.

**Ubicación:** KM. 14 ½ AV.  
LEÓN FEBRES CORDERO  
RIVADENEIRA, PARROQUIA  
LA AURORA LAS LOJAS,  
CANTÓN DAULE



### PROGRAMA DE MANTENIMIENTO

ANUAL DE REFORESTACIÓN  
URBANA PROVISIÓN DE  
ERITRINA EN URBANIZACIÓN  
LA JOYA

49

CLIENTE:

DISMEDSA S.A.

**Ubicación:** KM. 14 ½ AV.  
LEÓN FEBRES CORDERO  
RIVADENEIRA, PARROQUIA  
LA AURORA LAS LOJAS,  
CANTÓN DAULE



### PROGRAMA DE MANTENIMIENTO

ANUAL DE REFORESTACIÓN  
URBANA – ÁRBOLES  
TRASPLANTADOS EN  
URBANIZACIÓN VILLA DEL  
REY ETAPA REY ARTURO

50

CLIENTE:

MEISTERBLUE S.A.

**Ubicación:** KM. 14 ½ AV.  
LEÓN FEBRES CORDERO  
RIVADENEIRA, PARROQUIA  
LA AURORA LAS LOJAS,  
CANTÓN DAULE



### PROGRAMA DE MANTENIMIENTO

ANUAL DE REFORESTACIÓN  
URBANA – ÁRBOLES  
TRASPLANTADOS EN  
URBANIZACIÓN VILLA DEL  
REY ETAPA REINA BEATRIZ

51


CLIENTE:

MEISTERBLUE S.A.

**Ubicación:** KM. 14 ½ AV.  
LEÓN FEBRES CORDERO  
RIVADENEIRA, PARROQUIA  
LA AURORA LAS LOJAS,  
CANTÓN DAULE



## GRUPO EQUILIBRATUM



### PROGRAMA DE MANTENIMIENTO


ANUAL DE REFORESTACIÓN  
URBANA – ÁRBOLES  
TRASPLANTADOS EN  
URBANIZACIÓN VILLA DEL  
REY ETAPA REY CARLO

52

#### CLIENTE:

MEISTERBLUE S.A.

**Ubicación:** KM. 14 ½ AV.  
LEÓN FEBRES CORDERO  
RIVADENEIRA, PARROQUIA  
LA AURORA LAS LOJAS,  
CANTÓN DAULE



### PROGRAMA DE MANTENIMIENTO


ANUAL DE REFORESTACIÓN  
URBANA – ÁRBOLES  
TRASPLANTADOS EN LA  
AVENIDA DE URBANIZACIÓN  
VILLA DEL REY

53

#### CLIENTE:

MEISTERBLUE S.A.

**Ubicación:** KM. 14 ½ AV.  
LEÓN FEBRES CORDERO  
RIVADENEIRA, PARROQUIA  
LA AURORA LAS LOJAS,  
CANTÓN DAULE



### PROGRAMA DE MANTENIMIENTO


ANUAL DE REFORESTACIÓN  
URBANA – ÁRBOLES  
TRASPLANTADOS EN  
URBANIZACIÓN VILLA DEL  
REY ETAPA PRINCESA DIANA

54

#### CLIENTE:

MEISTERBLUE S.A.

**Ubicación:** KM. 14 ½ AV.  
LEÓN FEBRES CORDERO  
RIVADENEIRA, PARROQUIA  
LA AURORA LAS LOJAS,  
CANTÓN DAULE



### PROGRAMA DE MANTENIMIENTO

ANUAL DE REFORESTACIÓN  
URBANA – ÁRBOLES  
TRASPLANTADOS EN  
URBANIZACIÓN VILLA DEL  
REY CANAL 18 – REY CARLOS

55

#### CLIENTE:

MEISTERBLUE S.A.

**Ubicación:** KM. 14 ½ AV.  
LEÓN FEBRES CORDERO  
RIVADENEIRA, PARROQUIA  
LA AURORA LAS LOJAS,  
CANTÓN DAULE



## GRUPO EQUILIBRATUM

### PROGRAMA DE MANTENIMIENTO

ANUAL DE REFORESTACIÓN  
URBANA – ÁRBOLES  
TRASPLANTADOS EN  
URBANIZACIÓN VILLA DEL  
REY CANAL 17 – PRINCESA  
DIANA

56

### CLIENTE:

MEISTERBLUE S.A.

**Ubicación:** KM. 14 ½ AV.  
LEÓN FEBRES CORDERO  
RIVADENEIRA, PARROQUIA  
LA AURORA LAS LOJAS,  
CANTÓN DAULE



### PROGRAMA DE MANTENIMIENTO

ANUAL DE REFORESTACIÓN  
URBANA – ÁRBOLES  
TRASPLANTADOS EN  
URBANIZACIÓN VILLA DEL  
REY CANAL 17 – REY  
EDUARDO

57

### CLIENTE:

MEISTERBLUE S.A.

**Ubicación:** KM. 14 ½ AV.  
LEÓN FEBRES CORDERO  
RIVADENEIRA, PARROQUIA  
LA AURORA LAS LOJAS,  
CANTÓN DAULE



### PROGRAMA DE MANTENIMIENTO

ANUAL DE REFORESTACIÓN  
URBANA – ÁRBOLES  
TRASPLANTADOS EN  
URBANIZACIÓN VILLA DEL  
REY CANAL 17 – PRINCIPE  
FELIPE

58

### CLIENTE:

MEISTERBLUE S.A.

**Ubicación:** KM. 14 ½ AV.  
LEÓN FEBRES CORDERO  
RIVADENEIRA, PARROQUIA  
LA AURORA LAS LOJAS,  
CANTÓN DAULE



### PROGRAMA DE MANTENIMIENTO

ANUAL DE REFORESTACIÓN  
URBANA – ÁRBOLES  
TRASPLANTADOS EN  
URBANIZACIÓN VILLA DEL  
REY ETAPA PRINCESA DIANA  
– PERFILADO DE CANAL

59

### CLIENTE:

MEISTERBLUE S.A.

**Ubicación:** KM. 14 ½ AV.  
LEÓN FEBRES CORDERO  
RIVADENEIRA, PARROQUIA  
LA AURORA LAS LOJAS,  
CANTÓN DAULE



## GRUPO EQUILIBRATUM

### PROGRAMA DE MANTENIMIENTO

ANUAL DE REFORESTACIÓN  
URBANA – ÁRBOLES  
TRASPLANTADOS EN  
URBANIZACIÓN VILLA DEL  
REY EN PARQUES Y JARDINES

60

#### CLIENTE:

MEISTERBLUE S.A.

**Ubicación:** KM. 14 ½ AV.  
LEÓN FEBRES CORDERO  
RIVADENEIRA, PARROQUIA  
LA AURORA LAS LOJAS,  
CANTÓN DAULE



### PROGRAMA DE MANTENIMIENTO

ANUAL DE REFORESTACIÓN  
URBANA – ÁRBOLES  
TRASPLANTADOS EN  
URBANIZACIÓN VILLA DEL  
REY ETAPA PRINCESA DIANA  
– FINAL DE TALUD

61

#### CLIENTE:

MEISTERBLUE S.A.

**Ubicación:** KM. 14 ½ AV.  
LEÓN FEBRES CORDERO  
RIVADENEIRA, PARROQUIA  
LA AURORA LAS LOJAS,  
CANTÓN DAULE



### PROGRAMA DE MANTENIMIENTO

ANUAL DE REFORESTACIÓN  
URBANA – ÁRBOLES  
TRASPLANTADOS EN  
URBANIZACIÓN VILLA DEL  
REY EN PARQUES, JARDINES  
- EN REY EDUARDO

62

#### CLIENTE:

MEISTERBLUE S.A.

**Ubicación:** KM. 14 ½ AV.  
LEÓN FEBRES CORDERO  
RIVADENEIRA, PARROQUIA  
LA AURORA LAS LOJAS,  
CANTÓN DAULE



### PROGRAMA DE MANTENIMIENTO

ANUAL DE REFORESTACIÓN  
URBANA – ÁRBOLES  
TRASPLANTADOS EN  
URBANIZACIÓN VILLA DEL  
REY EN VR 4 - PARQUES P.D.  
TALUD POSTERIOR

63

#### CLIENTE:

MEISTERBLUE S.A.

**Ubicación:** KM. 14 ½ AV.  
LEÓN FEBRES CORDERO  
RIVADENEIRA, PARROQUIA  
LA AURORA LAS LOJAS,  
CANTÓN DAULE





## GRUPO EQUILIBRATUM

### PROGRAMA DE MANTENIMIENTO

ANUAL DE REFORESTACIÓN  
URBANA – ÁRBOLES  
TRASPLANTADOS EN  
URBANIZACIÓN VILLA DEL  
REY EN PARTERRE CENTRAL -  
GRAN VÍA

64

#### CLIENTE:

MEISTERBLUE S.A.

**Ubicación:** KM. 14 ½ AV.  
LEÓN FEBRES CORDERO  
RIVADENEIRA, PARROQUIA  
LA AURORA LAS LOJAS,  
CANTÓN DAULE



### PROGRAMA DE MANTENIMIENTO

ANUAL DE REFORESTACIÓN  
URBANA – ÁRBOLES  
TRASPLANTADOS EN  
URBANIZACIÓN VILLA DEL  
REY ETAPA PRINCIPE FELIPE  
CLUB, CANCHA Y PARQUES

65

#### CLIENTE:

MEISTERBLUE S.A.

**Ubicación:** KM. 14 ½ AV.  
LEÓN FEBRES CORDERO  
RIVADENEIRA, PARROQUIA  
LA AURORA LAS LOJAS,  
CANTÓN DAULE



### PROGRAMA DE MANTENIMIENTO

ANUAL DE REFORESTACIÓN  
URBANA – ÁRBOLES  
TRASPLANTADOS EN LA  
AVENIDA DE URBANIZACIÓN  
VILLA DEL REY, PARQUES Y  
JARDINES

66

#### CLIENTE:

MEISTERBLUE S.A.

**Ubicación:** KM. 14 ½ AV.  
LEÓN FEBRES CORDERO  
RIVADENEIRA, PARROQUIA  
LA AURORA LAS LOJAS,  
CANTÓN DAULE



### PROGRAMA DE MANTENIMIENTO

ANUAL DE REFORESTACIÓN  
URBANA – ÁRBOLES  
TRASPLANTADOS EN ÁREA  
DE RESERVA PRINCIPE HARRY

67

#### CLIENTE:

MEISTERBLUE S.A.

**Ubicación:** KM. 14 ½ AV.  
LEÓN FEBRES CORDERO  
RIVADENEIRA, PARROQUIA  
LA AURORA LAS LOJAS,  
CANTÓN DAULE



## GRUPO EQUILIBRATUM

### PROGRAMA DE MANTENIMIENTO

ANUAL DE REFORESTACIÓN  
URBANA – ÁRBOLES  
TRASPLANTADOS EN ÁREA  
DE RESERVA PRINCIPE  
GUILLERMO

68

### CLIENTE:

MEISTERBLUE S.A.

**Ubicación:** KM. 14 ½ AV.  
LEÓN FEBRES CORDERO  
RIVADENEIRA, PARROQUIA  
LA AURORA LAS LOJAS,  
CANTÓN DAULE



### PROGRAMA DE MANTENIMIENTO

ANUAL DE REFORESTACIÓN  
URBANA – ÁRBOLES  
TRASPLANTADOS EN ÁREAS  
VERDES DE URBANIZACIÓN  
VILLA DEL REY

69

### CLIENTE:

MEISTERBLUE S.A.

**Ubicación:** KM. 14 ½ AV.  
LEÓN FEBRES CORDERO  
RIVADENEIRA, PARROQUIA  
LA AURORA LAS LOJAS,  
CANTÓN DAULE



### PROGRAMA DE MANTENIMIENTO

ANUAL DE REFORESTACIÓN  
URBANA PROVISIÓN DE  
ERITRINA EN URBANIZACIÓN  
VILLA DEL REY EN AVENIDA,  
PARQUES Y JARDINES

70

### CLIENTE:

MEISTERBLUE S.A.

**Ubicación:** KM. 14 ½ AV.  
LEÓN FEBRES CORDERO  
RIVADENEIRA, PARROQUIA  
LA AURORA LAS LOJAS,  
CANTÓN DAULE



### PROGRAMA DE MANTENIMIENTO

ANUAL DE REFORESTACIÓN  
URBANA – ÁRBOLES  
TRASPLANTADOS EN ÁREA  
DE RESERVA EN  
URBANIZACIÓN VILLA DEL  
REY

71

### CLIENTE:

MEISTERBLUE S.A.

**Ubicación:** KM. 14 ½ AV.  
LEÓN FEBRES CORDERO  
RIVADENEIRA, PARROQUIA  
LA AURORA LAS LOJAS,  
CANTÓN DAULE



## GRUPO EQUILIBRATUM

### PROGRAMA DE MANTENIMIENTO

ANUAL DE REFORESTACIÓN URBANA SIEMBRA DE PLANTULAS DE VIVERO EN ÁREA DE RESERVA EN URBANIZACIÓN VILLA DEL REY

72

#### CLIENTE:

MEISTERBLUE S.A.

**Ubicación:** KM. 14 ½ AV. LEÓN FEBRES CORDERO RIVADENEIRA, PARROQUIA LA AURORA LAS LOJAS, CANTÓN DAULE



### PROGRAMA DE MANTENIMIENTO

ANUAL DE REFORESTACIÓN URBANA – ÁRBOLES TRASPLANTADOS EN URBANIZACIÓN VILLA CLUB ETAPA LUNA

73

#### CLIENTE:

CORPORACIÓN SAMBORONDÓN S.A. CORSAM

**Ubicación:** KM. 12 AV. LEÓN FEBRES CORDERO RIVADENEIRA, PARROQUIA LA AURORA Y LAS LOJAS



### PROGRAMA DE MANTENIMIENTO

ANUAL DE REFORESTACIÓN URBANA – ÁRBOLES TRASPLANTADOS EN URBANIZACIÓN VILLA CLUB A LA ENTRADA DE ETAPA JUPITER

74

#### CLIENTE:

CORPORACIÓN SAMBORONDÓN S.A. CORSAM

**Ubicación:** KM. 12 AV. LEÓN FEBRES CORDERO RIVADENEIRA, PARROQUIA LA AURORA Y LAS LOJAS



### PROGRAMA DE MANTENIMIENTO

ANUAL DE REFORESTACIÓN URBANA – ÁRBOLES TRASPLANTADOS EN URBANIZACIÓN VILLA CLUB ETAPA MARTES EN PARQUES, JARDINES Y CAMINERAS

75

#### CLIENTE:

CORPORACIÓN SAMBORONDÓN S.A. CORSAM

**Ubicación:** KM. 12 AV. LEÓN FEBRES CORDERO RIVADENEIRA, PARROQUIA LA AURORA Y LAS LOJAS



## GRUPO EQUILIBRATUM

### PROGRAMA DE MANTENIMIENTO

ANUAL DE REFORESTACIÓN  
URBANA – ÁRBOLES  
TRASPLANTADOS EN  
URBANIZACIÓN VILLA CLUB  
REDONDELES DE ETAPA  
HERMES Y JUPITER

76

#### CLIENTE:

CORPORACIÓN  
SAMBORONDÓN S.A.  
CORSAM

**Ubicación:** KM. 12 AV.  
LEÓN FEBRES CORDERO  
RIVADENEIRA, PARROQUIA  
LA AURORA Y LAS LOJAS



### PROGRAMA DE MANTENIMIENTO

ANUAL DE REFORESTACIÓN  
URBANA – ÁRBOLES  
TRASPLANTADOS EN  
URBANIZACIÓN VILLA CLUB  
EN PLAN MAESTRO

77

#### CLIENTE:

CORPORACIÓN  
SAMBORONDÓN S.A.  
CORSAM

**Ubicación:** KM. 12 AV.  
LEÓN FEBRES CORDERO  
RIVADENEIRA, PARROQUIA  
LA AURORA Y LAS LOJAS



### PROGRAMA DE MANTENIMIENTO

ANUAL DE REFORESTACIÓN  
URBANA – ÁRBOLES  
TRASPLANTADOS EN  
URBANIZACIÓN VILLA CLUB  
ETAPA LUNA

78

#### CLIENTE:

CORPORACIÓN  
SAMBORONDÓN S.A.  
CORSAM

**Ubicación:** KM. 12 AV.  
LEÓN FEBRES CORDERO  
RIVADENEIRA, PARROQUIA  
LA AURORA Y LAS LOJAS



### PROGRAMA DE MANTENIMIENTO

ANUAL DE REFORESTACIÓN  
URBANA – ÁRBOLES  
TRASPLANTADOS EN  
URBANIZACIÓN VILLA CLUB  
ETAPA MAGNA

79

#### CLIENTE:

CORPORACIÓN  
SAMBORONDÓN S.A.  
CORSAM

**Ubicación:** KM. 12 AV.  
LEÓN FEBRES CORDERO  
RIVADENEIRA, PARROQUIA  
LA AURORA Y LAS LOJAS



## GRUPO EQUILIBRATUM

### PROGRAMA DE MANTENIMIENTO

ANUAL DE REFORESTACIÓN  
URBANA SIEMBRA DE FICUS  
EN URBANIZACIÓN VILLA  
CLUB EN PARTE ALTA DE  
ETAPA LUNA

80

#### CLIENTE:

CORPORACIÓN  
SAMBORONDÓN S.A.  
CORSAM

**Ubicación:** KM. 12 AV.  
LEÓN FEBRES CORDERO  
RIVADENEIRA, PARROQUIA  
LA AURORA Y LAS LOJAS



### PROGRAMA DE MANTENIMIENTO

ANUAL DE REFORESTACIÓN  
URBANA SIEMBRA DE FICUS  
EN URBANIZACIÓN VILLA  
CLUB EN LA GRAN VIA LADO  
DE ETAPA IRIS

81

#### CLIENTE:

CORPORACIÓN  
SAMBORONDÓN S.A.  
CORSAM

**Ubicación:** KM. 12 AV.  
LEÓN FEBRES CORDERO  
RIVADENEIRA, PARROQUIA  
LA AURORA Y LAS LOJAS



### PLAN DE REMEDIACIÓN,

COMPENSACIÓN E  
INDEMNIZACIÓN EN  
URBANIZACIÓN VILLA DEL  
REY SEGUNDA ETAPA LA  
CANDELARIA

82

#### CLIENTE:

MEISTERBLUE S.A.

**Ubicación:** KM. 14 ½ AV.  
LEÓN FEBRES CORDERO  
RIVADENEIRA, PARROQUIA  
LA AURORA LAS LOJAS,  
CANTÓN DAULE



### PROGRAMA DE REFORESTACIÓN

URBANA – ÁRBOLES  
REUBICADOS Y  
TRASPLANTADOS EN IDE  
BUSSINES SCHOOL

83

#### CLIENTE:

IDE CENTRO DE  
TRANSFERENCIA Y  
DESARROLLO DE  
TECNOLOGÍA

**Ubicación:** KM. 13 VIA A LA  
COSTA



## GRUPO EQUILIBRATUM



### PROGRAMA DE MANTENIMIENTO

ANUAL DE PODA DE ALTURA  
DE ÁRBOLES EN TENDIDO  
ELECTRICO

84

### CLIENTE:

ELECTROQUIL S.A.

**Ubicación:** VÍA A SALINAS;  
DESDE PLANTA DE  
ELECTROQUIL KM 19.5,  
HASTA URBANIZACIÓN  
PUERTO AZUL



### PROGRAMA DE MANTENIMIENTO

ANUAL DE PODA DE ALTURA  
DE ÁRBOLES PARTERRE  
CENTRAL Y LATERALES

85

### CLIENTE:

COMPAÑÍA VERDU S.A.

**Ubicación:** KM 10.5 VÍA A  
LA COSTA



## GRUPO EQUILIBRATUM

### MANEJO DE AGUAS RESIDUALES

#### OPERACIÓN DE LA PLANTA

DE TRATAMIENTO DE AGUAS  
RESIDUALES DOMESTICAS  
**URB. ENTRE LAGOS**

86

#### CLIENTE:

AGUAS DE SAMBORONDÓN  
AMAGUA C.EM.

**Ubicación:** KM. 7 VÍA  
PUNTILLA, SAMBORONDÓN,  
CANTÓN SAMBORONDÓN,  
PROVINCIA DEL GUAYAS



#### OPERACIÓN DE LA PLANTA

DE TRATAMIENTO DE AGUAS  
RESIDUALES DOMESTICAS  
**URB. CASTELAGO**

87

#### CLIENTE:

AGUAS DE SAMBORONDÓN  
AMAGUA C.EM.

**Ubicación:** KM. 6.5 VÍA  
PUNTILLA, SAMBORONDÓN,  
CANTÓN SAMBORONDÓN,  
PROVINCIA DEL GUAYAS



#### OPERACIÓN DE LA PLANTA

DE TRATAMIENTO DE AGUAS  
RESIDUALES DOMESTICAS  
**URB. LAGO SOL**

88

#### CLIENTE:

AGUAS DE SAMBORONDÓN  
AMAGUA C.EM.

**Ubicación:** KM. 7 VÍA  
PUNTILLA, SAMBORONDÓN,  
CANTÓN SAMBORONDÓN,  
PROVINCIA DEL GUAYAS



#### OPERACIÓN DE LA PLANTA

DE TRATAMIENTO DE AGUAS  
RESIDUALES DOMESTICAS  
**URB. VISTA SOL**

89

#### CLIENTE:

AGUAS DE SAMBORONDÓN  
AMAGUA C.EM.

**Ubicación:** KM. 1.5 VÍA  
PUNTILLA, SAMBORONDÓN,  
CANTÓN SAMBORONDÓN,  
PROVINCIA DEL GUAYAS



## GRUPO EQUILIBRATUM

### OPERACIÓN DE LA PLANTA

DE TRATAMIENTO DE AGUAS  
RESIDUALES DOMESTICAS  
**URB. MALAGA**

90

#### CLIENTE:

AGUAS DE SAMBORONDÓN  
AMAGUA C.EM

**Ubicación:** KM. 15 VIA  
PUNTILLA, SALITRE, CANTÓN  
SALITRE, PROVINCIA DEL  
GUAYAS



### OPERACIÓN DE LA PLANTA

DE TRATAMIENTO DE AGUAS  
RESIDUALES DOMESTICAS  
**URB. LAGUNA DEL SOL**

91

#### CLIENTE:

AGUAS DE SAMBORONDÓN  
AMAGUA C.EM

**Ubicación:** KM. 7.5 VÍA  
PUNTILLA, SAMBORONDÓN,  
CANTÓN SAMBORONDÓN,  
PROVINCIA DEL GUAYAS



### OPERACIÓN DE LA PLANTA

DE TRATAMIENTO DE AGUAS  
RESIDUALES DOMESTICAS  
**URB. MATICES (PERLA)**

92

#### CLIENTE:

AGUAS DE SAMBORONDÓN  
AMAGUA C.E.M

**Ubicación:** KM. 10.5 VÍA  
PUNTILLA, SAMBORONDÓN,  
CANTÓN SAMBORONDÓN,  
PROVINCIA DEL GUAYAS



### OPERACIÓN DE LA PLANTA

DE TRATAMIENTO DE AGUAS  
RESIDUALES DOMESTICAS  
**URB. TERRA SOL**

93

**CLIENTE:** AGUAS DE  
SAMBORONDÓN AMAGUA  
C.E.M

**Ubicación:** KM. 7.5 VÍA  
PUNTILLA, SAMBORONDÓN,  
CANTÓN SAMBORONDÓN,  
PROVINCIA DEL GUAYAS





## GRUPO EQUILIBRATUM

### OPERACIÓN DE LA PLANTA

DE TRATAMIENTO DE AGUAS  
RESIDUALES DOMESTICAS  
**URB. RINCONADA DEL LAGO**

94

#### CLIENTE:

AGUAS DE SAMBORONDÓN  
AMAGUA C.E.M

**Ubicación:** KM. 3 VÍA  
PUNTILLA, SAMBORONDÓN,  
CANTÓN SAMBORONDÓN,  
PROVINCIA DEL GUAYAS



### OPERACIÓN DE LA PLANTA

DE TRATAMIENTO DE AGUAS  
RESIDUALES DOMESTICAS  
**URB. PLAZA MADEIRA 1**

95

#### CLIENTE:

AGUAS DE SAMBORONDÓN  
AMAGUA C.E.M

**Ubicación:** KM. 14.5 VÍA  
PUNTILLA, LA AURORA,  
CANTÓN DAULE, PROVINCIA  
DEL GUAYAS



### OPERACIÓN DE LA PLANTA

DE TRATAMIENTO DE AGUAS  
RESIDUALES DOMESTICAS  
**URB. STA. MARIA DE CASA  
GRANDE 1**

96

#### CLIENTE:

AGUAS DE SAMBORONDÓN  
AMAGUA C.E.M

**Ubicación:** KM. 12.5 VIA  
PUNTILLA, SAMBORONDÓN,  
CANTÓN SAMBORONDÓN,  
PROVINCIA DEL GUAYAS  
SAMBORONDÓN



### OPERACIÓN DE LA PLANTA

DE TRATAMIENTO DE AGUAS  
RESIDUALES DOMESTICAS  
**URB. STA. MARIA DE CASA  
GRANDE 2**

97

#### CLIENTE:

AGUAS DE SAMBORONDÓN  
AMAGUA C.E.M

**Ubicación:** KM. 12.5 VIA  
PUNTILLA, SAMBORONDÓN,  
CANTÓN SAMBORONDÓN,  
PROVINCIA DEL GUAYAS  
SAMBORONDÓN



## GRUPO EQUILIBRATUM

### OPERACIÓN DE LA PLANTA

DE TRATAMIENTO DE AGUAS  
RESIDUALES DOMESTICAS  
**URB. RIO GRANDE**

98

#### CLIENTE:

AGUAS DE SAMBORONDÓN  
AMAGUA C.E.M

**Ubicación:** KM. 3.5 VÍA  
PUNTILLA, SAMBORONDÓN,  
CANTÓN SAMBORONDÓN,  
PROVINCIA DEL GUAYAS



### OPERACIÓN DE LA PLANTA

DE TRATAMIENTO DE AGUAS  
RESIDUALES DOMESTICAS EN  
**URB. MATICES G1 VERDE  
ESMERALDAS**

99

#### CLIENTE:

AGUAS DE SAMBORONDÓN  
AMAGUA C.E.M

**Ubicación:** KM. 10.5 VÍA  
PUNTILLA, SAMBORONDÓN,  
CANTÓN SAMBORONDÓN,  
PROVINCIA DEL GUAYAS



### OPERACIÓN DE LA PLANTA

DE TRATAMIENTO DE AGUAS  
RESIDUALES DOMESTICAS  
**URB. PLAZA MADEIRA 2**

1000

#### CLIENTE:

AGUAS DE SAMBORONDÓN  
AMAGUA C.E.M

**Ubicación:** KM. 14.5 VÍA  
PUNTILLA, LA AURORA,  
CANTÓN DAULE, PROVINCIA  
DEL GUAYAS



### OPERACIÓN DE LA PLANTA

DE TRATAMIENTO DE AGUAS  
RESIDUALES DOMESTICAS EN  
**URB. CASTILLA**

101

#### CLIENTE:

AGUAS DE SAMBORONDÓN  
AMAGUA C.E.M

**Ubicación:** KM. 13 VÍA  
PUNTILLA, SAMBORONDÓN,  
CANTÓN SAMBORONDÓN,  
PROVINCIA DEL GUAYAS



## GRUPO EQUILIBRATUM

102

### OPERACIÓN DE LA PLANTA

DE TRATAMIENTO DE AGUAS  
RESIDUALES DOMESTICAS EN  
**URB. MATICES G2 VERDE  
ESMERALDAS**

### CLIENTE:

AGUAS DE SAMBORONDÓN  
AMAGUA C.E.M

**Ubicación:** KM. 10.5 VÍA  
PUNTILLA, SAMBORONDÓN,  
CANTÓN SAMBORONDÓN,  
PROVINCIA DEL GUAYAS



103

### OPERACIÓN DE LA PLANTA

DE TRATAMIENTO DE AGUAS  
RESIDUALES DOMESTICAS EN  
**URB. SAMBO CITY**

### CLIENTE:

AGUAS DE SAMBORONDÓN  
AMAGUA C.E.M

**Ubicación:** KM. 12 VÍA  
SAMBORONDÓN LA  
AURORA, PROVINCIA DEL  
GUAYAS



104

### OPERACIÓN DE LA PLANTA

DE TRATAMIENTO DE AGUAS  
RESIDUALES DOMESTICAS EN  
**URB. VILLA NUEVA**

### CLIENTE:

AGUAS DE SAMBORONDÓN  
AMAGUA C.E.M

**Ubicación:** KM. 0.5 VÍA  
PUNTILLA, SAMBORONDÓN,  
CANTÓN SAMBORONDÓN,  
PROVINCIA DEL GUAYAS



105

### OPERACIÓN DE LA PLANTA

DE TRATAMIENTO DE AGUAS  
RESIDUALES DOMESTICAS  
**URB. MATICES B ZAFIRO**

### CLIENTE:

AGUAS DE SAMBORONDÓN  
AMAGUA C.E.M

**Ubicación:** KM. 10.5 VÍA  
PUNTILLA, SAMBORONDÓN,  
CANTÓN SAMBORONDÓN,  
PROVINCIA DEL GUAYAS



## GRUPO EQUILIBRATUM

### OPERACIÓN DE LA PLANTA

DE TRATAMIENTO DE AGUAS  
RESIDUALES DOMESTICAS EN  
**URB. VILLA CLUB "HERMES"**

106

### CLIENTE:

AGUAS DE SAMBORONDÓN  
AMAGUA C.E.M

**Ubicación:** KM. 12  
PARROQUIA LA AURORA Y  
LAS LOJAS, CANTÓN DAULE,  
PROVINCIA DEL GUAYAS



### OPERACIÓN DE LA PLANTA

DE TRATAMIENTO DE AGUAS  
RESIDUALES DOMESTICAS EN  
**URB. MATICES C DIAMANTE**

107

### CLIENTE:

AGUAS DE SAMBORONDÓN  
AMAGUA C.E.M

**Ubicación:** KM. 10.5 VÍA  
PUNTILLA, SAMBORONDÓN,  
CANTÓN SAMBORONDÓN,  
PROVINCIA DEL GUAYAS



### OPERACIÓN DE LA PLANTA

DE TRATAMIENTO DE AGUAS  
RESIDUALES DOMESTICAS EN  
**URB. MATICES E AZUL  
TOPACIO**

108

### CLIENTE:

AGUAS DE SAMBORONDÓN  
AMAGUA C.E.M

**Ubicación:** KM. 10.5 VÍA  
PUNTILLA, SAMBORONDÓN,  
CANTÓN SAMBORONDÓN,  
PROVINCIA DEL GUAYAS



### OPERACIÓN DE LA PLANTA

DE TRATAMIENTO DE AGUAS  
RESIDUALES DOMESTICAS EN  
**BOCA DE CAÑA**

109

### CLIENTE:

AGUAS DE SAMBORONDÓN  
AMAGUA C.E.M

**Ubicación:** KM. 12.8 AV.  
LEÓN FEBRES CORDERO  
PARROQUIA LA AURORA,  
CANTÓN DAULE



## GRUPO EQUILIBRATUM



### OPERACIÓN DE LA PLANTA

DE TRATAMIENTO DE AGUAS  
RESIDUALES DOMESTICAS EN  
**LAS RIBERAS.**

110

### CLIENTE:

AGUAS DE SAMBORONDÓN  
AMAGUA C.E.M

**Ubicación:** KM. 1.5 VÍA  
SAMBORONDÓN, CANTÓN  
SAMBORONDÓN



### OPERACIÓN DE LA PLANTA

DE TRATAMIENTO DE AGUAS  
RESIDUALES DOMESTICAS EN  
**MARALAGO**

111

### CLIENTE:

AGUAS DE SAMBORONDÓN  
AMAGUA C.E.M

**Ubicación:** KM. 1.5 VÍA  
SAMBORONDÓN, CANTÓN  
SAMBORONDÓN

